



## MAISON UNIFAMILIALE

Façade 1



**REV. LEGER DÉCLIN BOIS**  
ST-LAURENT  
TORRIFIÉ



**BARDEAU D'ASPHALTE**  
BP MYSTIQUE NOIR DEUX  
TONS



**BRIQUE**  
PERMACON  
MELVILLE SLIK  
GRIS ALPIN



**FENÊTRES, SOFFITES ET  
FASCIA**  
NOIR KAYCAN



**PIERRE**  
PERMACON  
CINCO  
GRIS LENNOX



**VINYLE ROYAL DOUBLE**  
4 COULEURS ARGILE  
#200

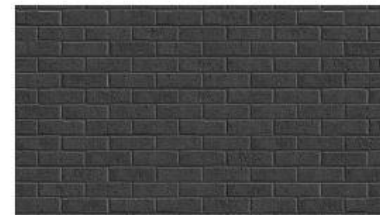


## MAISON UNIFAMILIALE

Façade 2



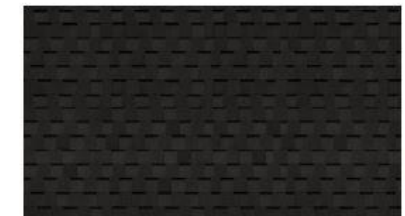
**REV. LEGER DÉCLIN BOIS**  
KWP  
TORRIFIÉ RUSTIQUE



**BRIQUE**  
RINOX  
ROMANIA  
NOIR MINUIT



**PIERRE**  
RINOX  
CAPITAL  
GRIS CIEL



**BARDEAU D'ASPHALTE**  
BP MYSTIQUE NOIR DEUX  
TONS



**FENÊTRES, SOFFITES ET  
FASCIA**  
NOIR KAYCAN



**VINYLE ROYAL DOUBLE**  
4 COULEURS ARGILE  
#200



## MAISON UNIFAMILIALE

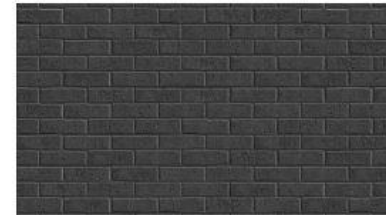
Façade 3



**BOIS D'INGÉNIERIE**  
CANEXEL  
GRANITE



**BARDEAU D'ASPHALTE**  
BP MYSTIQUE NOIR DEUX  
TONS



**BRIQUE**  
RINOX  
ROMANIA  
NOIR MINUIT



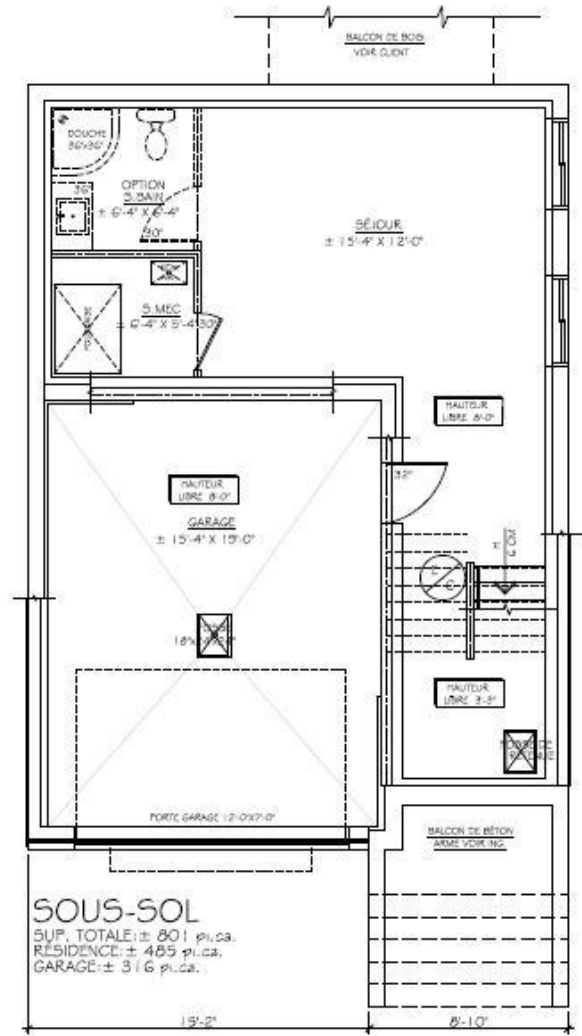
**FENÊTRES, SOFFITES ET  
FASCIA**  
NOIR KAYCAN



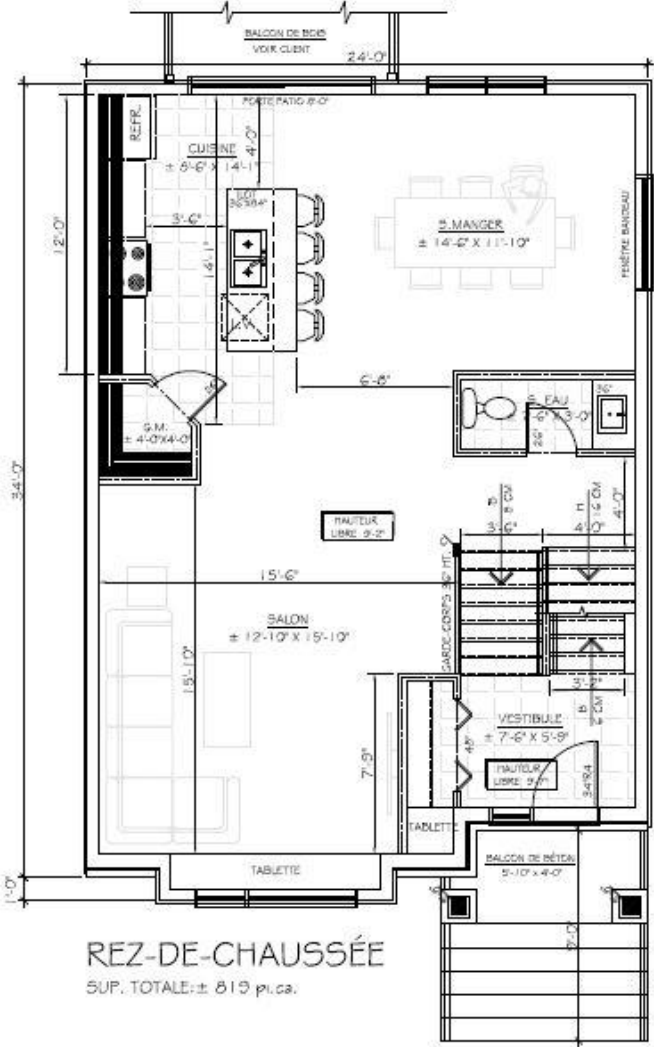
**PIERRE**  
RINOX  
CAPITAL  
GRIS CIEL



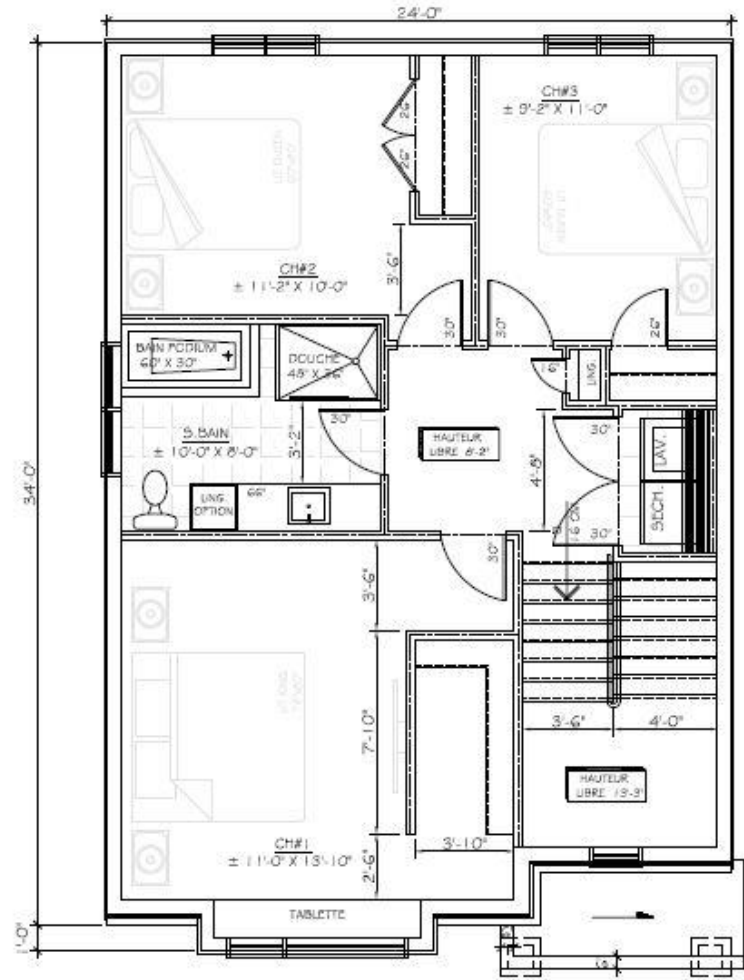
**VINYLE**  
KAYCAN  
FUMÉE



— PLAN FONDATION



REZ-DE-CHAUSSÉE  
SUP. TOTALE: ± 819 pl.ca.



PLAN ÉTAGE

SUPERFICIE TOTAL : 819 pi<sup>2</sup>